



Ce document a été mis en ligne par l'organisme [FormaV®](#)

Toute reproduction, représentation ou diffusion, même partielle, sans autorisation préalable, est strictement interdite.

Pour en savoir plus sur nos formations disponibles, veuillez visiter :

www.formav.co/explorer

DANS CE CADRE

NE RIEN ÉCRIRE

Académie :	Session :	
Examen :	Série :	
Spécialité/option :	Repère de l'épreuve :	
Epreuve/sous épreuve :		
NOM :		
(en majuscule, suivi s'il y a lieu, du nom d'épouse)		
Prénoms :	N° du candidat	
Né(e) le :	(le numéro est celui qui figure sur la convocation ou liste d'appel)	
Appréciation du correcteur		
Note :		

Il est interdit aux candidats de signer leur composition ou d'y mettre un signe quelconque pouvant indiquer sa provenance.

NE RIEN ÉCRIRE DANS CETTE PARTIE

CAP
Spécialité
METIERS DU PLÂTRE ET DE L'ISOLATION

Session 2021

ÉPREUVE EP2
Réalisation d'ouvrages courants

DOSSIER SUJET

LE DOSSIER DOIT ÊTRE RENDU EN FIN D'ÉPREUVE

Ce dossier comporte 10 pages, numérotées de DS 1 / 10 à DS 10 / 10

Assurez-vous que cet exemplaire est complet.
S'il est incomplet, demandez un autre exemplaire au chef de salle.

Pour préparer votre intervention et réaliser les tâches indiquées, vous disposez :
du dossier technique remis conjointement à ce dossier sujet-réponses.

L'usage de la calculatrice avec mode examen actif est autorisé.
L'usage de la calculatrice sans mémoire, « type collègue » est autorisé.

SOMMAIRE

Partie 1 – Préparer son intervention.	/ 40
Partie 2 – Réaliser les travaux.	/ 120
- Organiser, sécuriser, implanter	/ 20
- Réaliser l'ouvrage	/ 60
- Traiter les joints	/ 30
- Replier le chantier	/ 10
TOTAL	-- /160

NE RIEN ÉCRIRE DANS CETTE PARTIE

CONTEXTE PROFESSIONNEL DE L'ÉPREUVE :

Votre entreprise a été retenue pour effectuer l'ensemble des travaux de plâtrerie du logement 1 T3.
Votre chef d'équipe vous confie la réalisation des cloisons de distribution.
Il vous demande donc de vérifier les conditions matérielles, avant de réaliser les cloisons des WC.

Vous devrez notamment :

PARTIE 1 : Vérifier l'approvisionnement et sécuriser votre intervention.

PARTIE 2 : Réaliser les ouvrages courants définis dans le CCTP.

DESCRIPTIF SOMMAIRE DES TRAVAUX À RÉALISER	
Zone	Travail à réaliser
1	<i>Implanter et tracer les cloisons de distribution</i>
2	Découper et positionner les ossatures
3	Découper et visser les plaques
4	Réaliser les bandes à joint, arêtes et bande armées

NE RIEN ÉCRIRE DANS CETTE PARTIE

PARTIE 1	Approvisionnement et sécurisation pour la réalisation des cloisons de distribution des W.C.	/40
-----------------	--	------------

MISE EN SITUATION : Vous devez intervenir pour réaliser les travaux sur les cloisons de distribution des W.C. Avant de débuter les travaux, vous devez vérifier les conditions matérielles et de sécurité de votre intervention.

À partir des plans, du projet de construction et du dossier technique, il vous est demandé de :

- Vérifier le matériel nécessaire à la réalisation ;
- Vérifier le nombre de montant et leur longueur
- Organiser votre intervention.

Repères	Réponses	Barème
1.1	<p>Lister le matériel nécessaire à la réalisation du chantier :</p> <p>Liste non exhaustive</p>	/9

CAP METIERS DU PLÂTRE ET DE L'ISOLATION	ÉPREUVE EP2 : RÉALISATION D'OUVRAGES COURANTS CODE ÉPREUVE : 2109- CAP MPI EP2 3	DOSSIER SUJET	Durée : 15 heures	Coefficient : 8	Session 2021	DS 3 / 10
--	---	----------------------	--------------------------	------------------------	---------------------	------------------

NE RIEN ÉCRIRE DANS CETTE PARTIE

1.2	Proposer dans le tableau ci-dessous une organisation de votre épreuve :			/10
	Journée	Travail à réaliser	Durée	
	J1 (8heures)		Matin (4heures)	
			Après-midi (4 heures)	
	J2 (7 heures)		Matin (4heures)	
			Après-midi (3 heures)	

NE RIEN ÉCRIRE DANS CETTE PARTIE

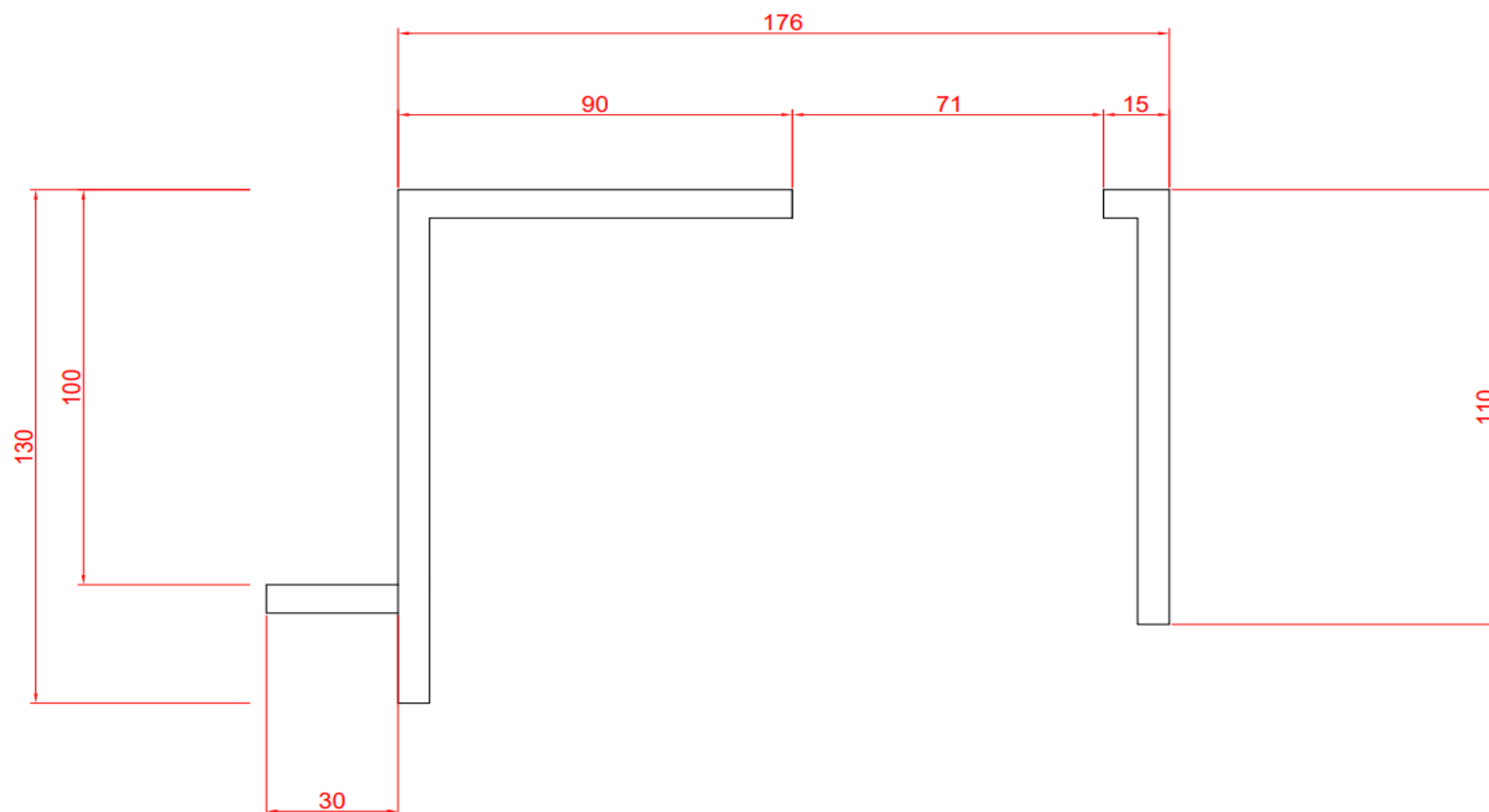
1.3

Pour réaliser cette intervention quels sont les EPI dont vous aurez besoin :

/5

1.4

Sur le plan ci-dessous positionner les montants (montant simple)



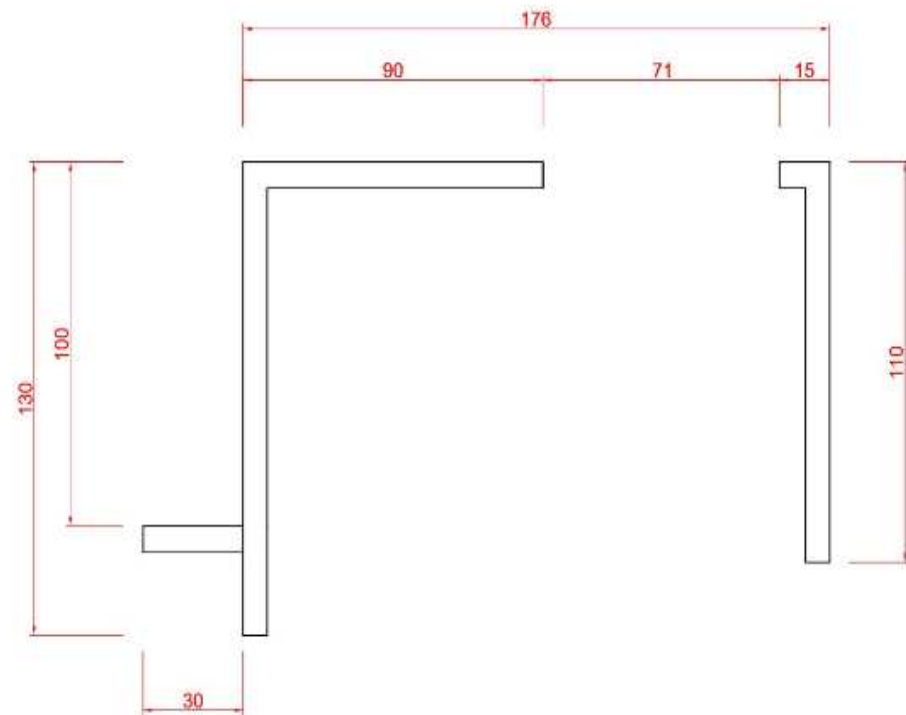
/10

NE RIEN ÉCRIRE DANS CETTE PARTIE

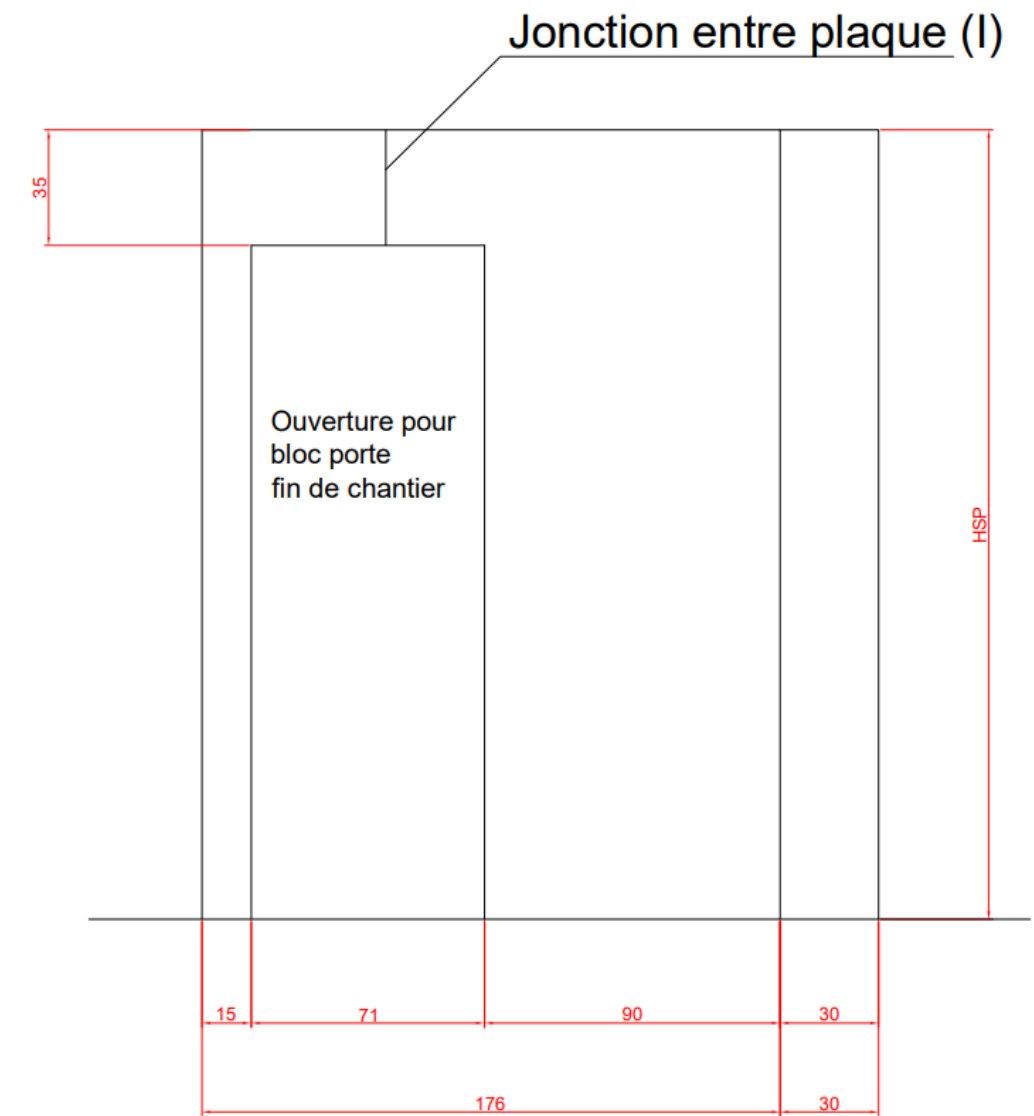
MISE EN SITUATION : *Après avoir vérifié les conditions de réalisation, vous réaliser la construction des cloisons de distribution en plaque de plâtre sur ossature type 72/48 sur une partie du W.C.*

DESCRIPTIF DE L'OUVRAGE

Vous devez réaliser l'ouvrage ci-dessous. Les têtes de cloison seront plaquées et l'ouverture également afin de pouvoir poser un bloc porte fin de chantier de 71 cm de large.

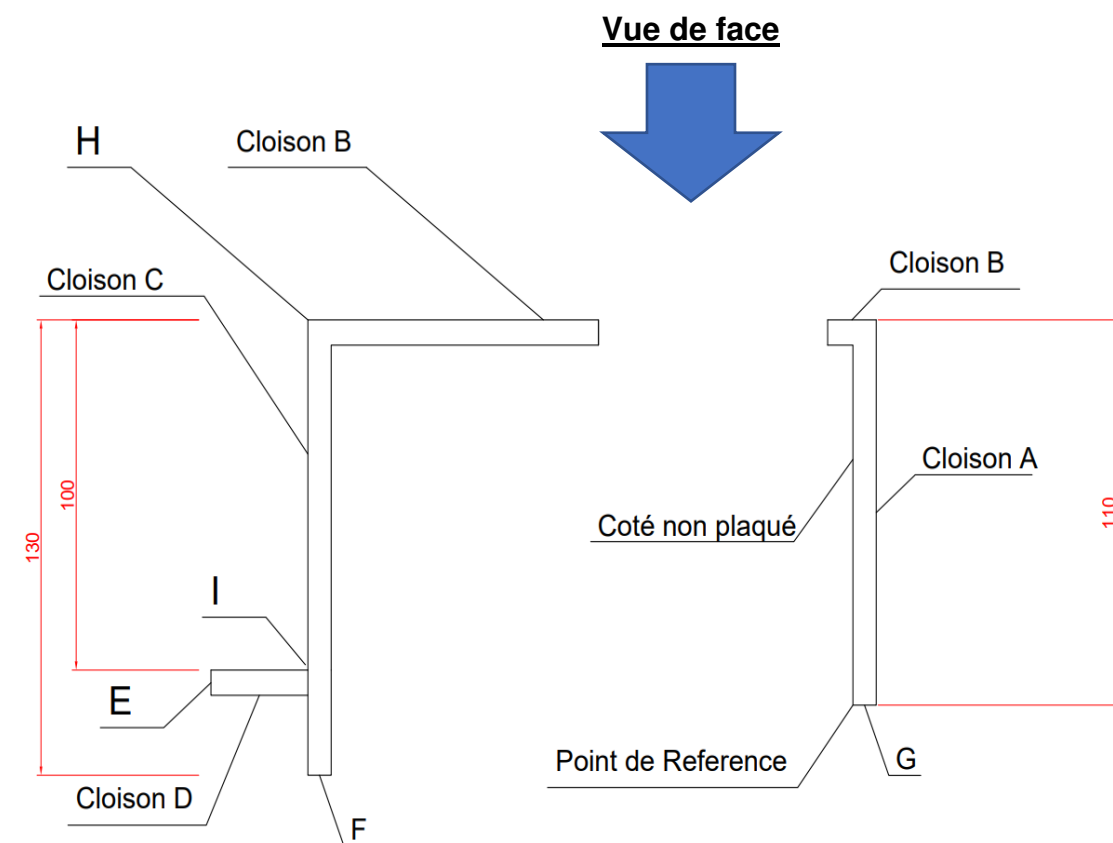


Plan



Vue de face

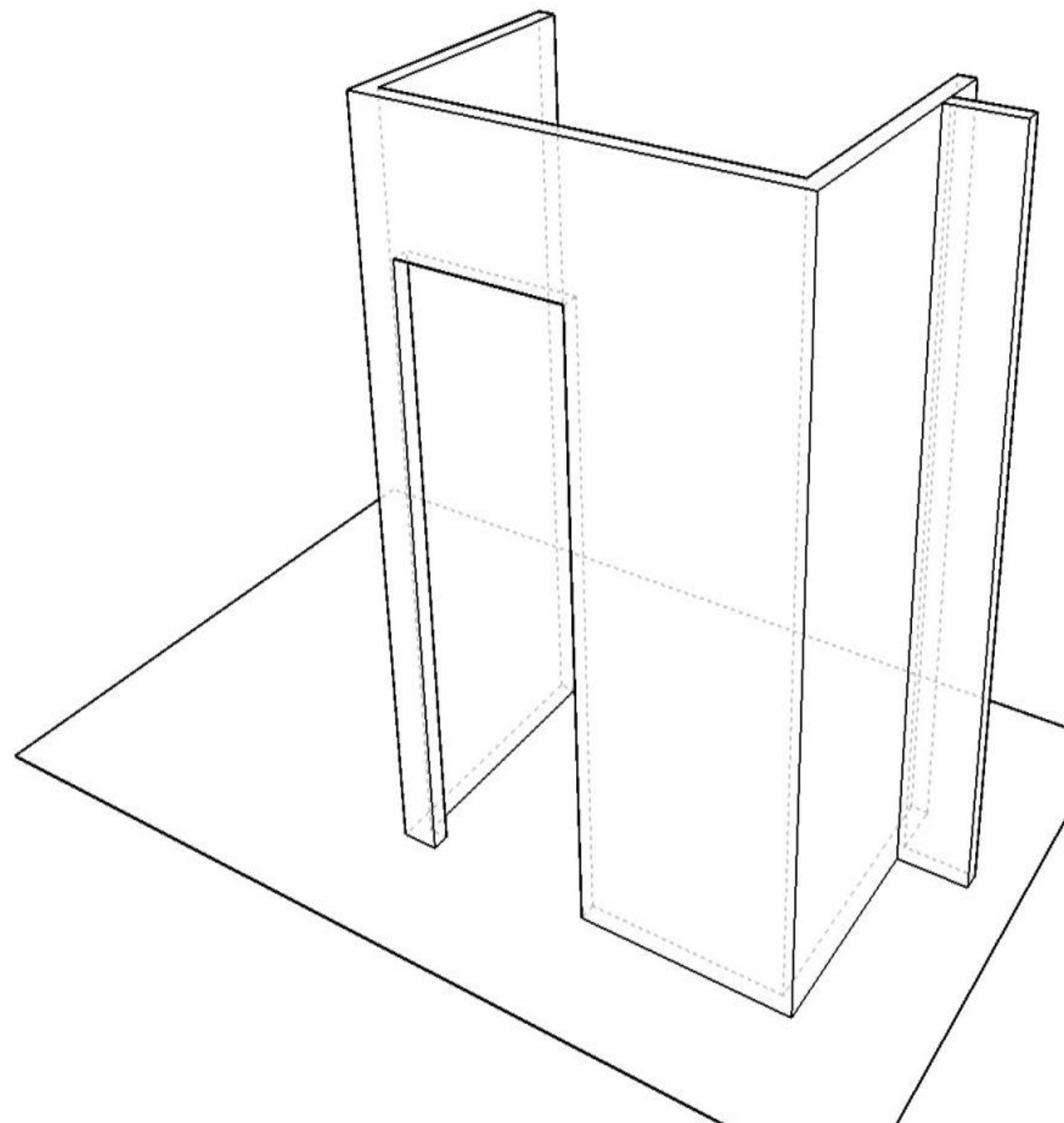
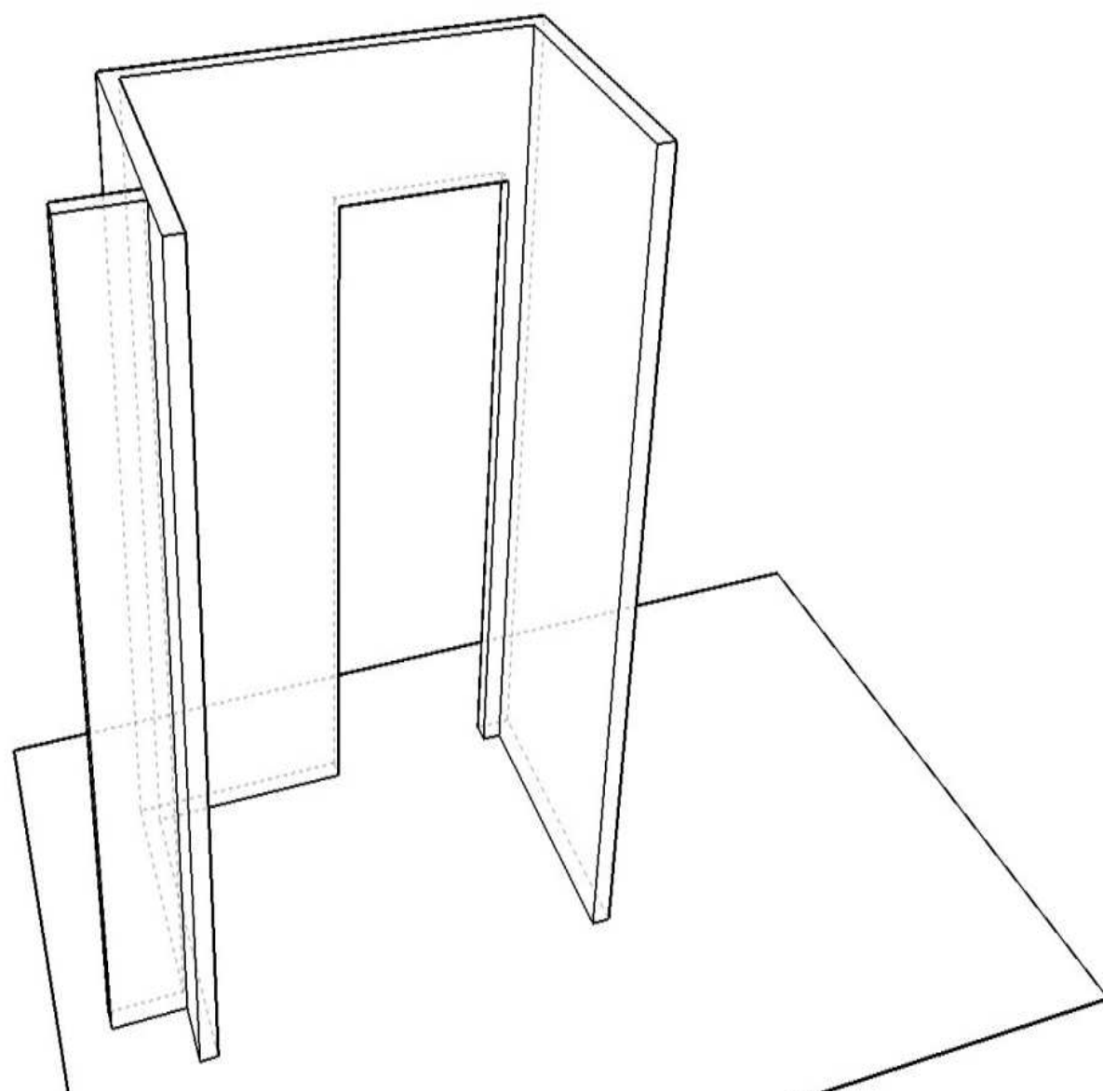
NE RIEN ÉCRIRE DANS CETTE PARTIE



Cloison A : plaqué seulement face extérieure
Cloison B, C et D : plaqué des deux parements
E : tête de cloison finition bande armée des deux cotés
F : tête de cloison finition arête métallique cloison sèche des deux cotés
G : tête de cloison plaqué sans finition
H : Bande armée
I : bande papier

NE RIEN ÉCRIRE DANS CETTE PARTIE

Plans en perspective



NE RIEN ÉCRIRE DANS CETTE PARTIE

FICHE D'ÉVALUATION CANDIDAT

PARTIE ÉCRITE	COMPÉTENCES	TRAVAIL DEMANDÉ	RÉSULTATS ATTENDUS	Indicateur d'évaluation	TOTAL
	C2.2 choisir son matériel et les outillages	Préparer la liste d'outillage	Le matériel est adapté aux travaux demandés	L'outillage permet la réalisation du chantier	/ 10
	C3.1 organiser son poste de travail	Décrire les tâches à effectuer dans un ordre chronologique	L'organisation des tâches pour l'exécution des travaux permet la réalisation dans les règles de l'art.	Les temps de séchage permettent de réaliser l'activité L'enchaînement des tâches est logique et pratiqué par la profession	/10
	C3.2 Sécuriser son intervention	Nommer les EPI nécessaires pour son intervention	Les EPI sont adaptées aux travaux demandés	Les EPI permettent d'effectuer les travaux en sécurité	/5
	C3.5 construire des ouvrages en plaques de plâtre	Indiquer sur le plan l'emplacement des montants	La construction est logique	L'emplacement des montants permet la construction des cloisons	/15

NE RIEN ÉCRIRE DANS CETTE PARTIE

PARTIE PRATIQUE	COMPÉTENCES	TRAVAIL DEMANDÉ	RÉSULTATS ATTENDUS	INDICATEURS D'ÉVALUATION	TOTAL
	C3.4 implanter un ouvrage	Implanter l'ouvrage suivant les plans.	Le tracé respecte les plans	Respect des cotes (+/-2mm) Respect des équerrages, des aplombs (1mm/1m), et des niveaux	/ 20
	C3.5 construire des ouvrages en plaques de plâtre	Construire des cloisons de distribution.	L'ouvrage réalisé est conforme aux exigences du DTU 25.41 L'intervention est organisée et se déroule en toute sécurité. Les temps d'exécution prévus sont respectés. La zone de travail est propre en permanence.	Ossature : Rails : coupe, fixation, positionnement, passage d'angle Montant : coupe, positionnement entraxe, aplomb, passage des angles Plaque de plâtre : découpe nette Positionnement conforme (joints, jeu de 10mm en pied) Fixation correcte (entraxe et enfoncement des vis) Planéité des parois (tolérance : flèche < 2mm/2m ou 0.5 mm/20cm) Les bords libres et les angles propres et nets Les têtes de cloisons sont propres	/ 60
	C3.9 traiter les joints	Traiter des joints entre plaques avec des bandes papier ou armé et arête métallique.	L'ouvrage réalisé est conforme aux exigences techniques et réglementaires. Les bandes à joints, de renfort, de protection d'angles sont posées et traitées. Les temps d'exécution prévus sont respectés.	Les bandes ne sont pas visibles Aucune apparition de cloque ou zones non adhérentes Aucune trace d'outils L'application de l'enduit est régulière	/ 30
	C3.12 replier le chantier	Nettoyer et ranger le matériel personnel et collectif. Nettoyer les zones de travail. Trier les déchets.	Le poste d'activité est dépourvu de matériels et de matériaux Les espaces communs sont propres	Aucun outil présent sur la zone de travail Les outils prêtés sont rendus en bon état de fonctionnement L'espace d'activité est dépourvu de déchets Les déchets sont triés dans les bonnes bennes	/10

TOTAL :		/ 160
NOTE PROPOSÉE :		/ 20

Rappel : Les questions écrites sont à corrigées durant l'épreuve pratique des candidats.

Copyright © 2026 FormaV. Tous droits réservés.

Ce document a été élaboré par FormaV® avec le plus grand soin afin d'accompagner chaque apprenant vers la réussite de ses examens. Son contenu (textes, graphiques, méthodologies, tableaux, exercices, concepts, mises en forme) constitue une œuvre protégée par le droit d'auteur.

Toute copie, partage, reproduction, diffusion ou mise à disposition, même partielle, gratuite ou payante, est strictement interdite sans accord préalable et écrit de FormaV®, conformément aux articles L.111-1 et suivants du Code de la propriété intellectuelle. Dans une logique anti-plagiat, FormaV® se réserve le droit de vérifier toute utilisation illicite, y compris sur les plateformes en ligne ou sites tiers.

En utilisant ce document, vous vous engagez à respecter ces règles et à préserver l'intégrité du travail fourni. La consultation de ce document est strictement personnelle.

Merci de respecter le travail accompli afin de permettre la création continue de ressources pédagogiques fiables et accessibles.