



Ce document a été mis en ligne par l'organisme [FormaV®](#)

Toute reproduction, représentation ou diffusion, même partielle, sans autorisation préalable, est strictement interdite.

Pour en savoir plus sur nos formations disponibles, veuillez visiter :

www.formav.co/explorer

N° CANDIDAT :

**CAP
Spécialité
MÉTIER DU PLÂTRE ET DE L'ISOLATION**

Session 2022

ÉPREUVE EP1 – EP2 – EP3

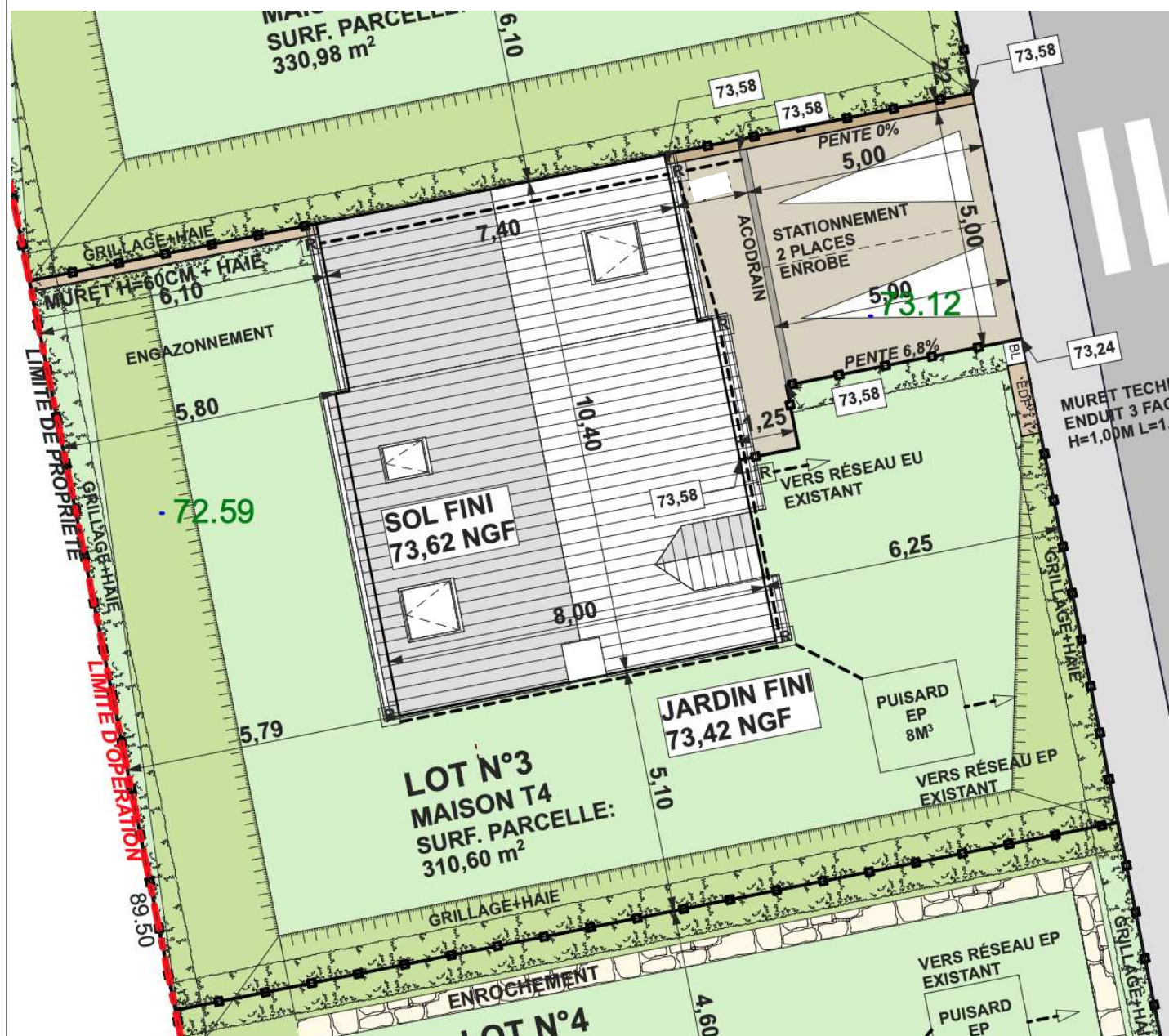
DOSSIER TECHNIQUE

Il est commun aux trois épreuves EP1, EP2 et EP3

Ce dossier comporte **9** pages, numérotées de **DT 1 / 9** à **DT 9 / 9**

Contenu du dossier

Page de garde.....	DT 1
Plan de masse et Projet de construction.....	DT 2
Plan rez-de-chaussée.....	DT 3
Plan étage.....	DT 4
Plan de façade.....	DT 5
Plans de coupe.....	DT 6
Descriptif – Cahier des Clauses Techniques Particulières.....	DT 7 / 8
Principe de mise en œuvre d'ossature métallique pour plafond.	DT 8
Caractéristiques produits.....	DT 9



COMMUNE DE KERLAZ

LIEU-DIT "LE BOURG"

PLACE DES RÉSISTANTS

Section Cadastre ZD Parcelles N°365, 367, 375p, 376 et 379

Construction de 10 logements individuels locatifs

MAITRE D'OUVRAGE

OPAC de Quimper-Cornouaille

85, rue de Kergestin
29334 QUIMPER

TEL. : 02 98 55 60 00
FAX. : 02 98 55 21 63



DOSSIER DE CONSULTATION DES ENTREPRISES

DATE :
SEPTEMBRE 2018

CARNET DE PLANS DES MAISONS

ECH :
1/ 50°
1/ 100°

MAITRE D'OEUVRE

D'ARCHITECTURE

YVES DUVAL

S.A.R.L D'ARCHITECTURE

Parc d'Innovation de Mescoat
Rue Ingénieur Jacques Frimot
29800 LANDERNEAU

Tel: 09 53 39 22 08
Fax: 09 58 39 22 08

sarl.yduval@gmail.com

PLAN

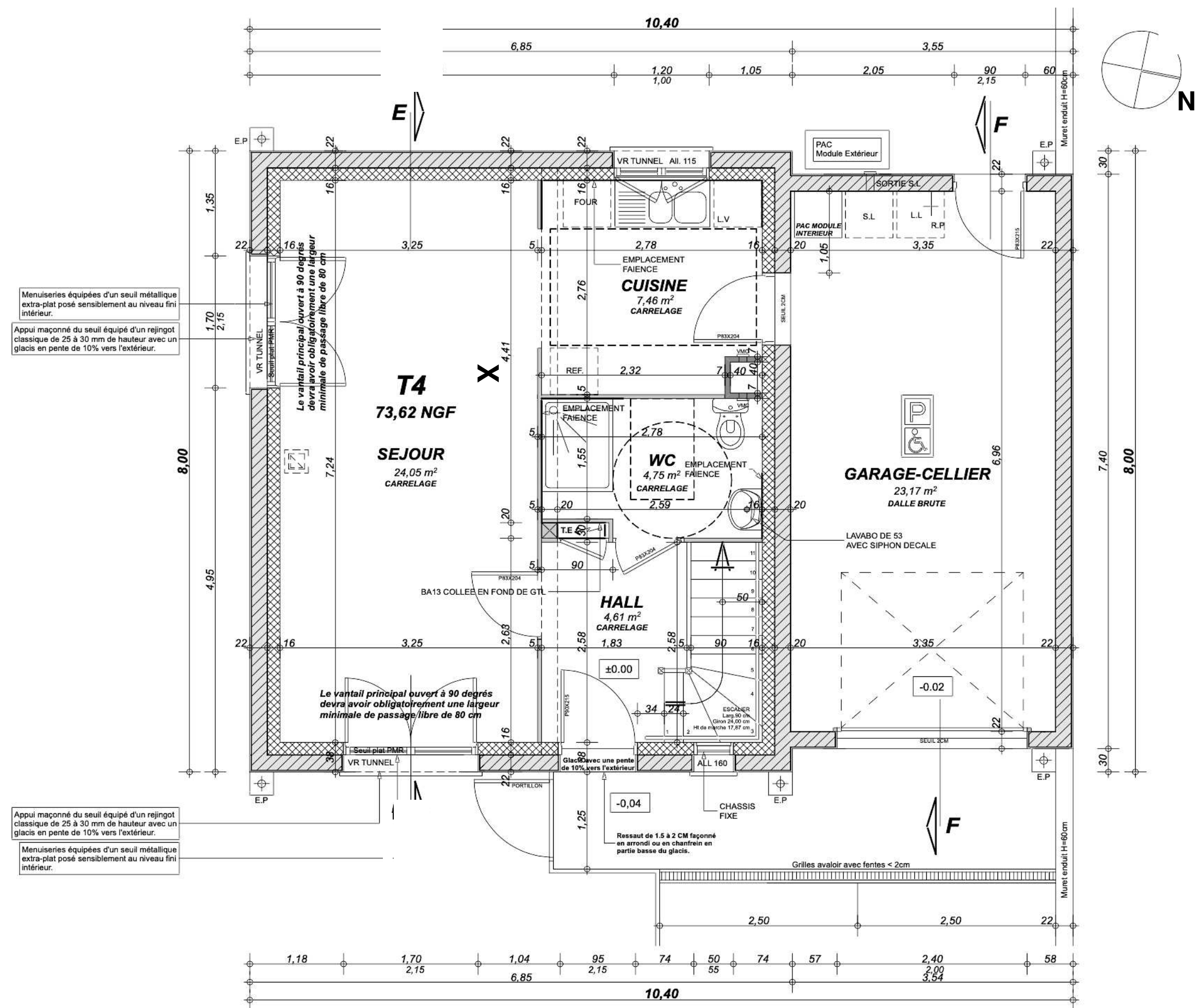
LOT 3

APS	DCE
APD	AMT
P.C.	POE

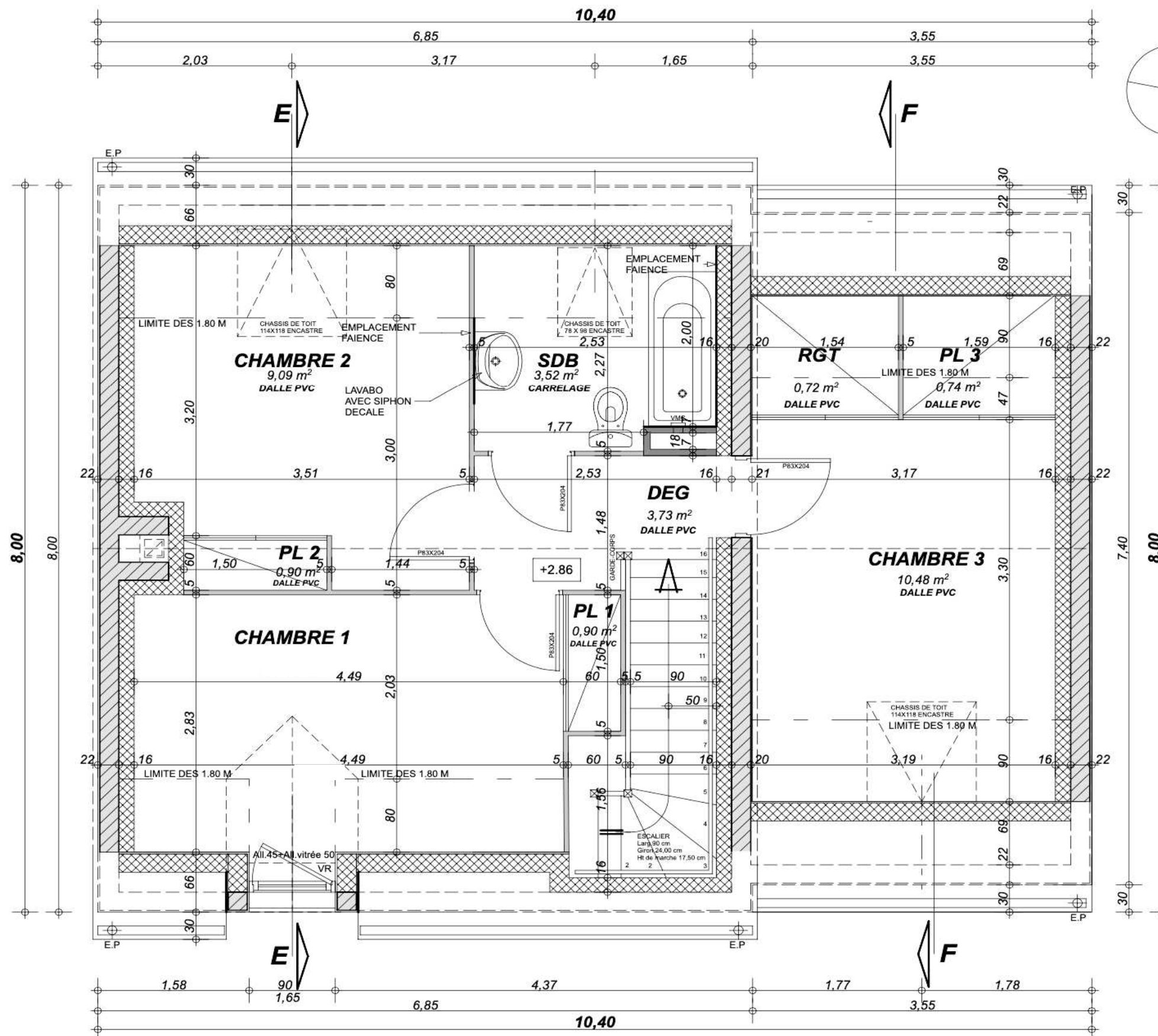
MODIFICATIONS

INDICE	DATE	NATURE

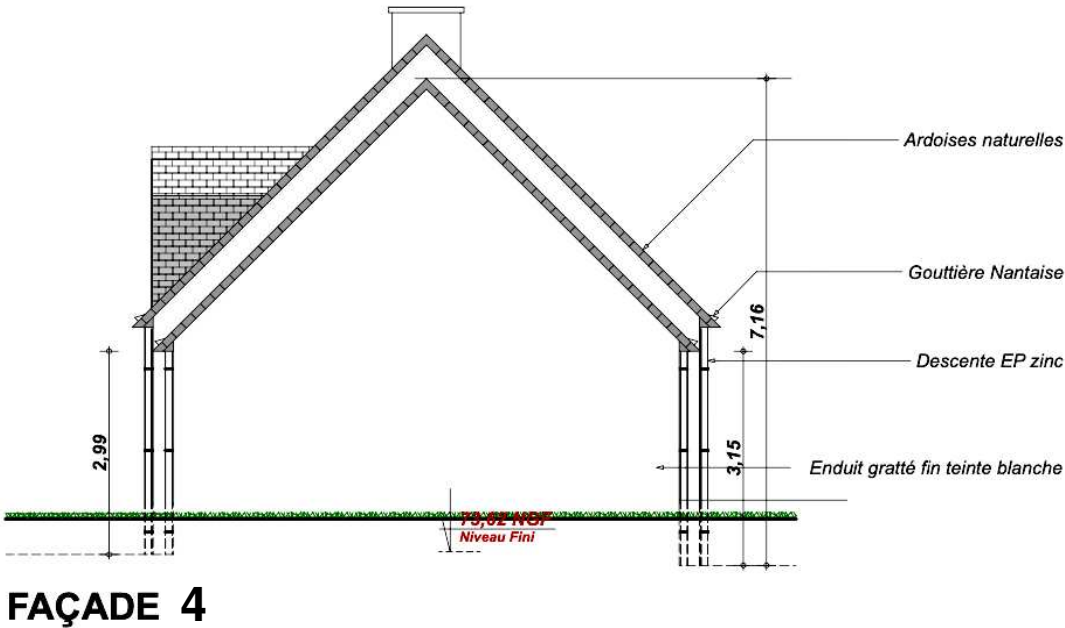
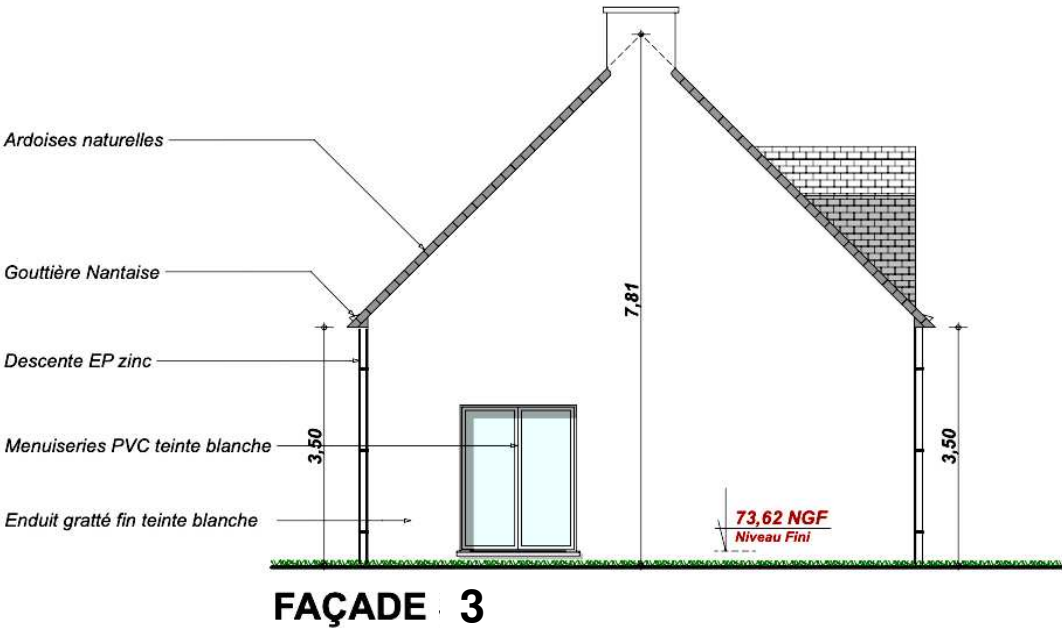
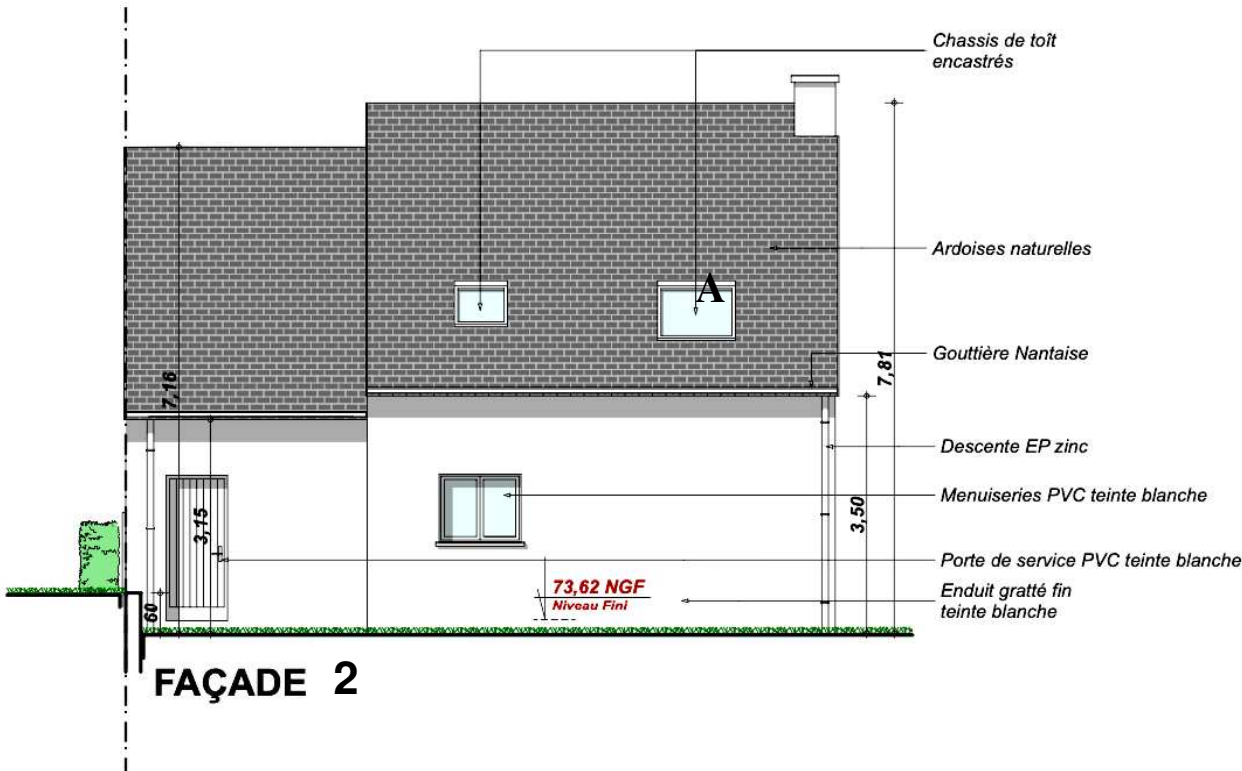
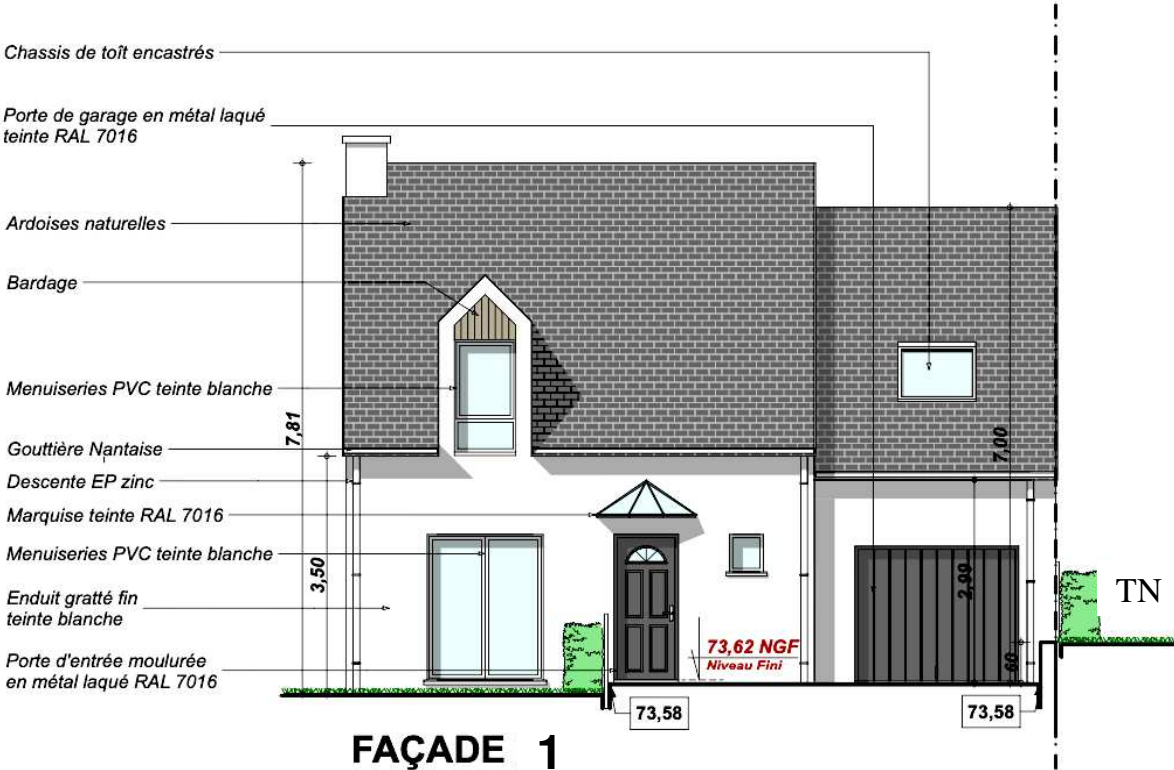
Plan rez-de-chaussée du Lot 03



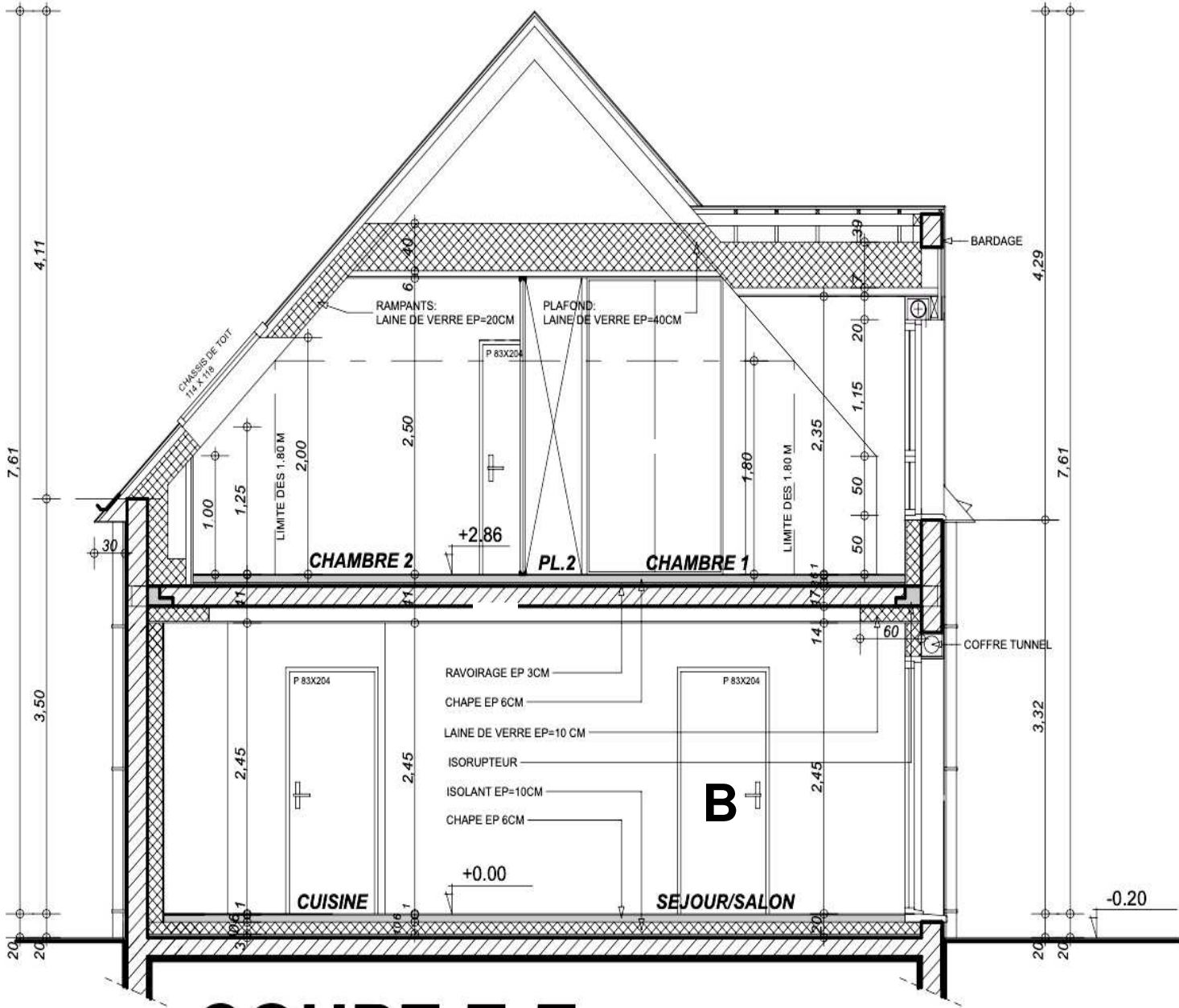
Plan de l'étage Lot 03



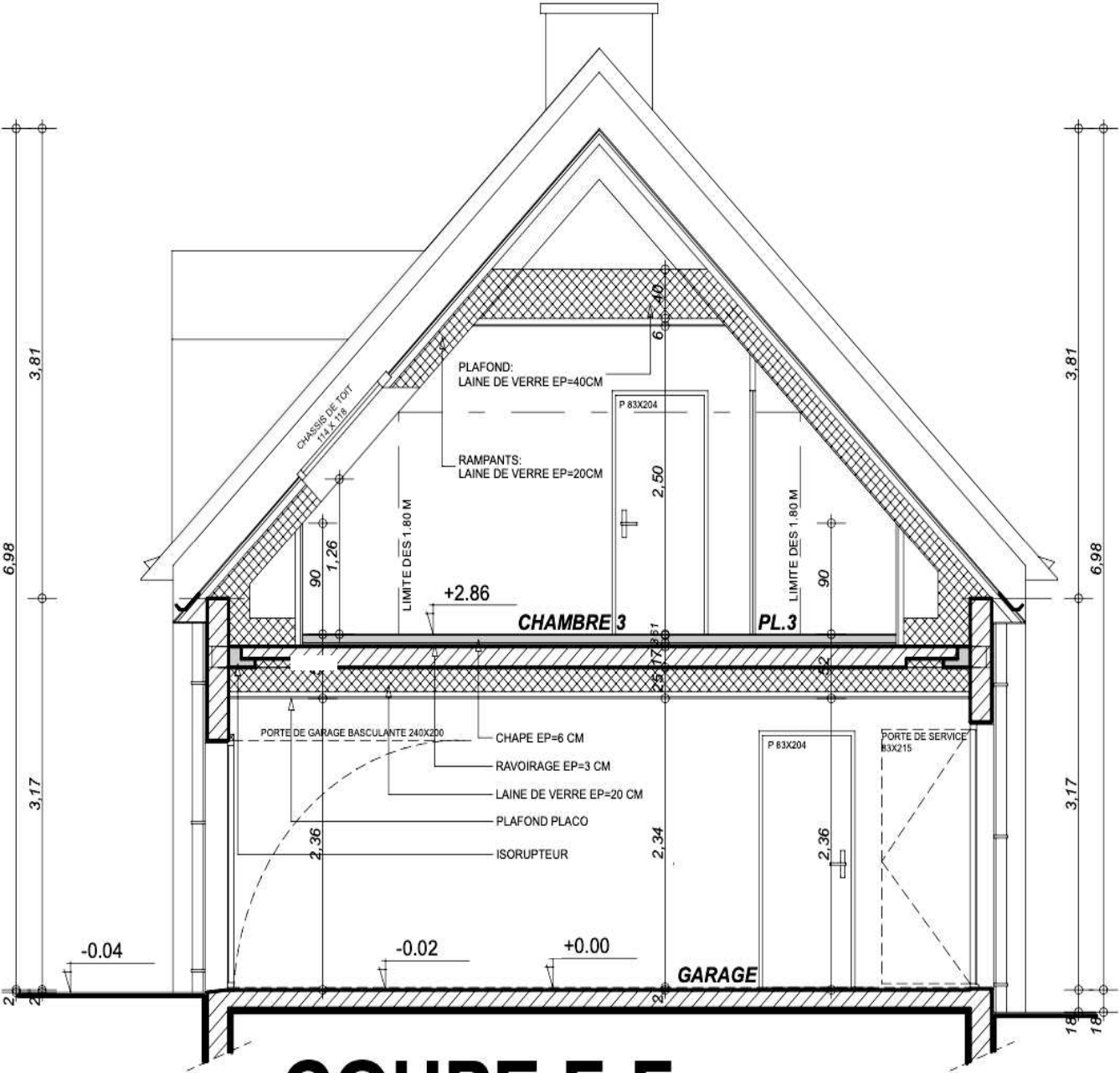
Façades du Lot 03



COUPES du lot 03



COUPE E-E



COUPE F-F

Cahiers des Clauses Techniques Particulières (CCTP)

1 – CLOISONS

- 1.1 **Contre Cloison de Doublage** et isolation thermo acoustique
Fourniture et pose de doublage plaque de plâtre sur ossature métallique comprenant :
- Mise en place de l'ossature en acier galvanisé 6/10 ème avec montants, rails, appuis intermédiaires composites.
 - Mise en place des plaques de plâtres BA13 vissées sur l'ossature
 - Ragréage des joints et calfeutrements avec un enduit préconisé par le fabricant et ratissage général
 - Pose des huisseries bois fournies par le lot menuiseries intérieures
 - Joint mastic en périphérie pour étanchéité à l'air et à l'eau.
 - Joints réalisés pour une parfaite étanchéité à l'air.
 - Traitement des joints avec les produits et suivant les prescriptions du fabricant pour une finition « prêt à peindre ». Bandes de renforts armées sur les angles saillants.
- Fourniture et pose d'isolant.
- isolant en laine de verre épaisseur 140mm posé avec une lame d'air de 10 mm coté extérieur
R min = 4.65m²K/W

- Localisation
Cf. plans et coupes
- Doublage toute hauteur de l'ensemble des murs extérieurs et murs sur locaux hors volume chauffé ainsi que mur intérieur chambre 3 des T4. - Tous niveaux compris en redressement et en habillage fronton de lucarne.
- 1.2 **Cloisons de distribution** constituées de 2 parements en plaques de plâtre cartonnées de 10 mm épaisseur collées sur un réseau alvéolaire, constituant des panneaux de hauteur d'étage. Toutes dispositions complémentaires dans les locaux humides EB+p.
- . 1 plaque BA13 hydrofugée NF H1 collée
 - . 1 feuille de polyane 150 microns en pied relevée aux deux faces, hauteur + 2cm au-dessus sols finis.
 - . 2 cordons de mastic ou 1 ruban de mousse centré disposé entre le sol et la feuille du polyane.
- Façon des joints, arêtes, angles, cueillies, etc.
Joints acrylique finition lissée pour calfeutrement périphérique entre huisserie, bâti et cloison.
Compris toutes fournitures, renforts et accessoires et sujétions de mise en œuvre suivant DTU, avis techniques et prescriptions du fabricant.

- Localisation
Cf. plans et coupes
Ensemble des cloisons de distribution cotées 5 dans les logements, tous niveaux, sauf celles prévues ci-dessous.
Imposte des placards tous niveaux.

1.3 Cloisons de distribution composites

- Ossature métallique acier galvanisé composé de rails horizontaux et verticaux avec tous accessoires, Stil, Prégymétal ou équivalent.
- Montants doublés, entraxe suivant avis technique.
- Parement aux 2 faces en plaques de plâtre standard à bords amincis, épaisseur 12,5 mm,
 - Toutes dispositions complémentaires dans les locaux humides EB+privatifs. 1 feuille de polyane 150 microns en pied relevée aux deux faces, hauteur + 2cm au-dessus sols finis. 2 cordons de mastic ou 1 ruban de mousse centré disposé entre le sol et la feuille du polyane.
 - Façon des joints, arêtes, cueillies, etc.
 - Joints acrylique finition lissée pour calfeutrement périphérique entre huisserie, bâti et cloison.
 - Renforts au droit des lavabos, barres de relèvement, etc...
 - Isolation thermophonique en panneaux de fibre minérale nue, semi-rigide laine de verre ou de roche de même épaisseur que l'ossature à la demande.
 - Toutes fournitures et sujétions d'exécution de mise en œuvre suivant DTU, avis technique et prescriptions du fabricant.
- . Type Placostil, Prégymétal ou équivalent. Type 85/48 1 plaque de 12,5 mm pour parement opposé à GTL 2 plaques de 12,5 mm pour parement côté GTL Plaque hydrofugée NF-H1 dans locaux humides.
Laine minérale PAR 45 mm Rw+c = 43 dB

- Localisation
Cf. plans et coupes
- Cloison d'adossement des tableaux dans la gaine GTL.

1.4 Habillage poteau-poutre

Habillage par plaques de plâtre cartonnées standards ou hydrofugées NF H1 de 13 mm épaisseur collées par plots de mortier adhésif agréé par le fabricant ou fixées sur ossature métallique type Stil ou équivalent. Façon des joints, arêtes, angles, etc... Compris toutes fournitures et sujétions de mise en œuvre suivant DTU, avis techniques, prescriptions du fabricant, etc...

- Localisation
Cf. plans, coupes
- Habillage des poteaux.
 - Habillage des retombées et sous face de poutres en béton armé.

2 – PLAFONDS

- 2.1 **Plafonds droits et rampants** par plaques de plâtre cartonnées de 13 mm épaisseur fixées sur charpente ou gros œuvre par l'intermédiaire d'une ossature métallique type Prégymétal ou équivalent.
- Façon des joints, arêtes, angles, cueillies etc.
- Pose de petites trappes à la demande.
- Traitement d'étanchéité à l'air aux raccords avec cloisons, coffres verticaux, trappes, etc. et de toutes les traversées et boîtiers encastrés dans plafonds en coordination avec les lots concernés.
- Compris toutes fournitures et sujétions de mise en œuvre suivant DTU, avis technique et prescriptions du fabricant.
- (Sens de portée du calage 20 x 4 à indiquer en temps utile au lot charpente pour les bâtiments prévus en fermes et pannes)

Localisation
Cf. plans et coupes

3 – ISOLATION

3.1 Isolation dans combles :

- a) Parties horizontales : pose à couches croisées
- Une membrane d'étanchéité à l'air avec fonction pare vapeur compris adhésifs, mastic, etc ...
 - 1 couche de laine de verre avec pare-vapeur type Isoconfort 35 ou équivalent, de 200 mm d'épaisseur, agrafée sur calage du charpentier.
 - 1 couche de laine de verre nue, type Isoconfort 35, de 200 mm épaisseur.
- Epaisseur totale 400 mm - R = 11,40 m² K/W
- b) Parties rampantes :
- Une membrane d'étanchéité à l'air avec fonction pare vapeur compris adhésifs, mastic, etc ...
 - 1 couche de laine de verre nue type Isoconfort 32 ou équivalent, de 200 mm épaisseur.
- R =6,25 m²K/W
- Isolation sous charpente suivant les articles a, b, et d ci-dessus.
- N.B - Le pare vapeur devra être au contact de la plaque de plâtre du plafond

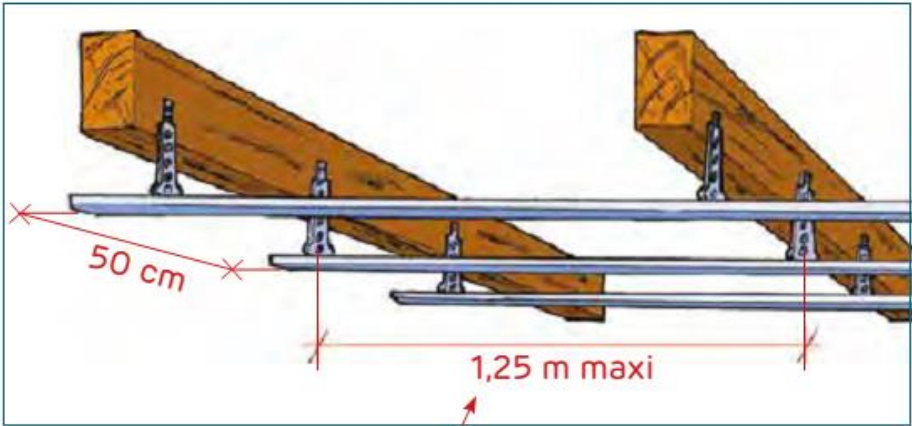
Localisation
Cf. plans et coupes tous pavillons

Principe de mise en œuvre d'ossature métallique pour plafond

PLAFONDS PRÉGYMÉTAL SUR FOURRURE S47

DISTANCE MAXI ENTRE SUSPENTES

Cas des fourrures avec un entraxe de 50 cm

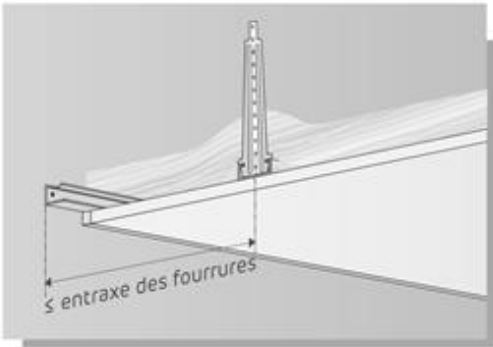


Le tableau donne la distance maximum autorisée entre deux suspentes.

	1 BA13	1 BA18	2 BA13	Poids maxi de l'isolant
Fourrure S47 Entraxe 50 cm	1,25	1,15	1,15	6 kg/m²
	1,20	1,15	1,10	10 kg/m²

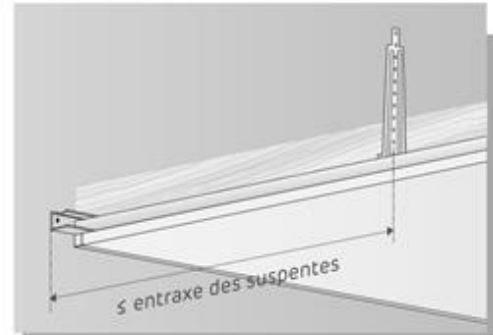
Position des fourrures

> La distance entre la première fourrure S47 et le rail contre-cloison (ou cornière) doit être inférieure ou égale à l'entraxe des fourrures.

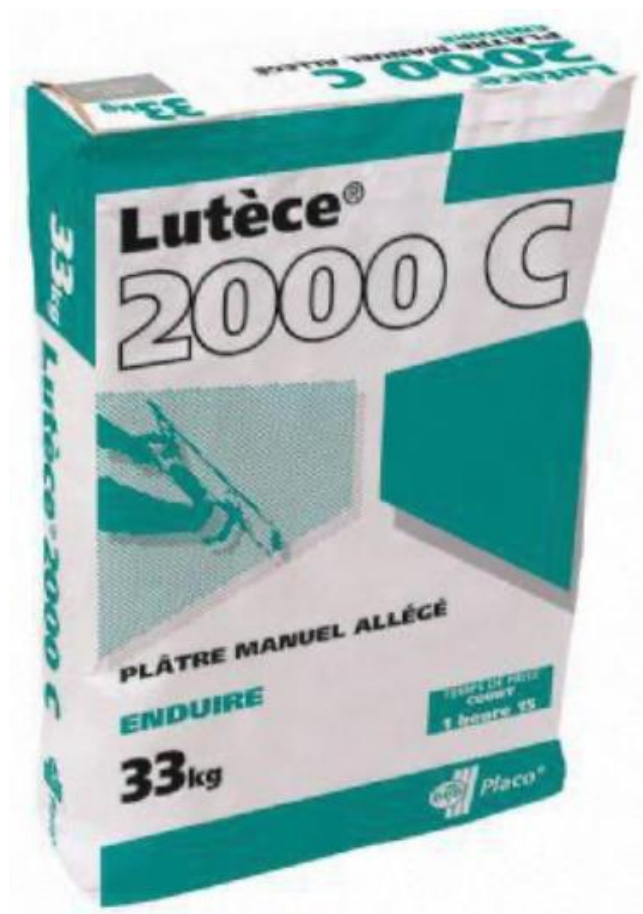


Pose des suspentes SINIAT

> La distance entre la suspente et le rail contre-cloison (ou cornière) doit être inférieure ou égale à l'entraxe des suspentes.



LUTÈCE 2000® C 33KG



LOGISTIQUE

Durée de conservation	4 mois
Durée de garantie	4 mois

CARACTÉRISTIQUES DU PRODUIT

CARACTÉRISTIQUES TECHNIQUES

Type de finition	lissée
Taux de gâchage	24 litres d'eau pour un sac de 33 kg
Type de plâtre	B4/50/2 enduit au plâtre allégé
Granulométrie	Fin
Temps d'application	30 min
Durée d'utilisation	1h15
Temps de finition	20 min
Epaisseur mini d'application	8 mm
Délai minimum avant finition	en moyenne 2 semaines
Temps de dressage	25 min
Consommation moyenne par cm d'épaisseur	8.5 Kg / m ² / cm d'épaisseur
Epaisseur moyenne d'application	10 mm

PERFORMANCES

Réaction au feu (Classe CE)	A1
-----------------------------	----

Copyright © 2026 FormaV. Tous droits réservés.

Ce document a été élaboré par FormaV® avec le plus grand soin afin d'accompagner chaque apprenant vers la réussite de ses examens. Son contenu (textes, graphiques, méthodologies, tableaux, exercices, concepts, mises en forme) constitue une œuvre protégée par le droit d'auteur.

Toute copie, partage, reproduction, diffusion ou mise à disposition, même partielle, gratuite ou payante, est strictement interdite sans accord préalable et écrit de FormaV®, conformément aux articles L.111-1 et suivants du Code de la propriété intellectuelle. Dans une logique anti-plagiat, FormaV® se réserve le droit de vérifier toute utilisation illicite, y compris sur les plateformes en ligne ou sites tiers.

En utilisant ce document, vous vous engagez à respecter ces règles et à préserver l'intégrité du travail fourni. La consultation de ce document est strictement personnelle.

Merci de respecter le travail accompli afin de permettre la création continue de ressources pédagogiques fiables et accessibles.